



**MANOAMIGA**  
JUNTOS TRANSFORMANDO VIDAS

# PROYECTO POR LEY DE DONACIONES

# TECHOS DE MULTICANCHAS

**Colegio Santa María de Guadalupe, Colina**

[manoamiga.cl](http://manoamiga.cl)

[comunicaciones@manoamiga.cl](mailto:comunicaciones@manoamiga.cl)





**MANOAMIGA**  
JUNTOS TRANSFORMANDO VIDAS



# BIENVENIDOS A LOS COLEGIOS MANO AMIGA



# QUIENES SOMOS

Fundación Mano Amiga cuenta con tres colegios gratuitos subvencionados en sectores de alta vulnerabilidad socioeconómica en la Región Metropolitana.

Nuestros establecimientos reciben a más de 2.700 estudiantes de prekindergarten a IV° medio, a quienes acompañamos de manera integral en su desarrollo.

Buscamos transformar las vidas de los niños a través de la educación, entregándoles las herramientas para que puedan lograr sus metas y un futuro mejor.

[Manoamiga.cl](http://Manoamiga.cl)



**MANOAMIGA**  
JUNTOS TRANSFORMANDO VIDAS

[Comunicaciones@manoamiga.cl](mailto:Comunicaciones@manoamiga.cl)



# MANO AMIGA TE INVITA A TRANSFORMAR VIDAS CON ESTE PROYECTO

El desafío consiste en la construcción de dos techos que cubran los patios del sector de enseñanza básica y media, para que los niños puedan desarrollar actividades sin sentir las inclemencias del clima.



# UNA NECESIDAD URGENTE

## Para una formación integral

Este proyecto es una necesidad esencial para toda la comunidad escolar, especialmente para los 840 estudiantes del colegio. Se ha tenido que recurrir a la instalación de una carpa provisoria en el patio de enseñanza básica, generosamente prestada.

El no contar con patios techados no permite a los alumnos la práctica del deporte y desarrollo de actividades extraprogramáticas durante cualquier estación del año.

[manoamiga.cl](http://manoamiga.cl)



**MANOAMIGA**  
JUNTOS TRANSFORMANDO VIDAS

SANTA MARÍA  
DE GUADALUPE

[comunicaciones@manoamiga.cl](mailto:comunicaciones@manoamiga.cl)





**MANOAMIGA**  
JUNTOS TRANSFORMANDO VIDAS  
SANTA MARÍA DE GUADALUPE

## Cancha patio enseñanza básica cubierta con carpa prestada







**MANOAMIGA**  
JUNTOS TRANSFORMANDO VIDAS  
SANTA MARÍA DE GUADALUPE







**MANOAMIGA**  
JUNTOS TRANSFORMANDO VIDAS  
SANTA MARÍA DE GUADALUPE







**MANOAMIGA**  
JUNTOS TRANSFORMANDO VIDAS  
SANTA MARÍA DE GUADALUPE







**MANOAMIGA**  
JUNTOS TRANSFORMANDO VIDAS  
SANTA MARÍA DE GUADALUPE

# Cancha sector enseñanza media sin techo







**MANOAMIGA**  
JUNTOS TRANSFORMANDO VIDAS  
SANTA MARÍA DE GUADALUPE







**MANOAMIGA**  
JUNTOS TRANSFORMANDO VIDAS  
**SANTA MARÍA DE GUADALUPE**







**MANOAMIGA**  
JUNTOS TRANSFORMANDO VIDAS  
SANTA MARÍA DE GUADALUPE

**Cancha construida con donación en enero 2024**



# Colegio Santa María de Guadalupe - Colina

# PROYECTO POR LEY DE DONACIONES N°19247



Este proyecto busca solucionar problemas y necesidades de infraestructura de un colegio de 840 alumnos que hoy no cuentan con patios techados para los recreos y un lugar adecuado donde practicar deporte.



El colegio se encuentra ubicado en la comuna de Colina, donde se enfrentan muy bajas temperaturas en invierno, y mucho calor en verano con los considerables riesgos de salud para los alumnos.



El colegio cuenta con una cancha pavimentada en el patio de educación básica y en el patio de educación media, pero se requiere un lugar con mayor protección para la práctica de deporte y clases de educación física.

[manoamiga.cl](http://manoamiga.cl)



**MANOAMIGA**  
JUNTOS TRANSFORMANDO VIDAS

SANTA MARÍA  
DE GUADALUPE

[comunicaciones@manoamiga.cl](mailto:comunicaciones@manoamiga.cl)



# ETAPAS DEL PROYECTO

**Desarrollo de planimetría completa y proyecto de cálculo en proceso.**

1. Solicitud de permiso a DOM de Colina
2. Inicio de obras
3. Techos cubierta metálica trapezoidal. Pilares y marco tipo Tuwes  
Ariostramiento perfiles metálicos y cubierta panel trapezoidal.
4. Tiempo estimado de construcción una vez obtenido el permiso es de 60 días.





# COSTOS DE CONSTRUCCIÓN

| DETALLE            | CANTIDAD | COSTO CON IVA |
|--------------------|----------|---------------|
| CONSTRUCCIÓN TECHO | 2        | \$206.428.000 |



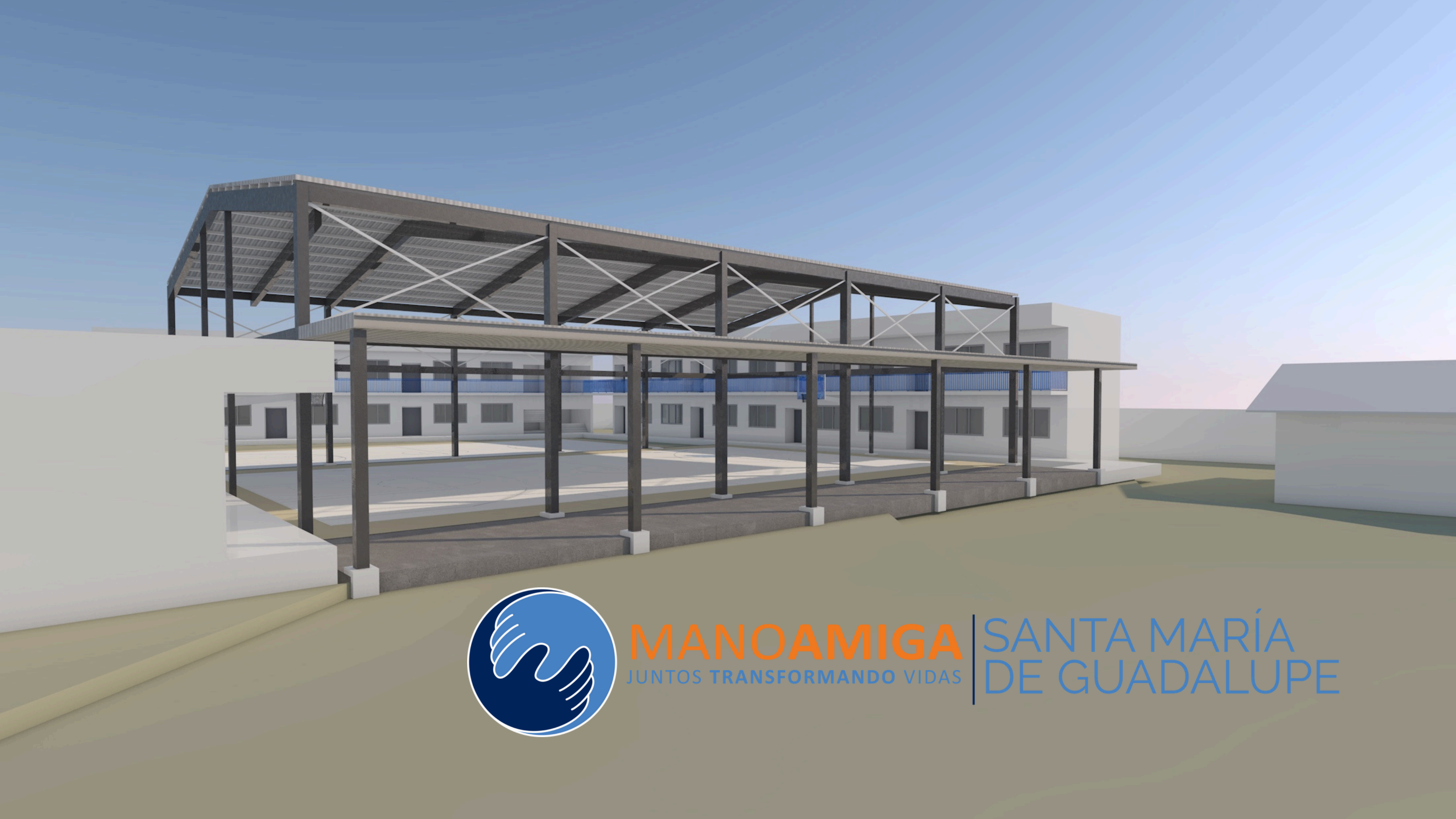




**MANOAMIGA**  
JUNTOS TRANSFORMANDO VIDAS

**LO QUE SOÑAMOS ENTREGAR A LOS  
NIÑOS DE ENSEÑANZA MEDIA**





**MANOAMIGA**  
JUNTOS TRANSFORMANDO VIDAS

SANTA MARÍA  
DE GUADALUPE



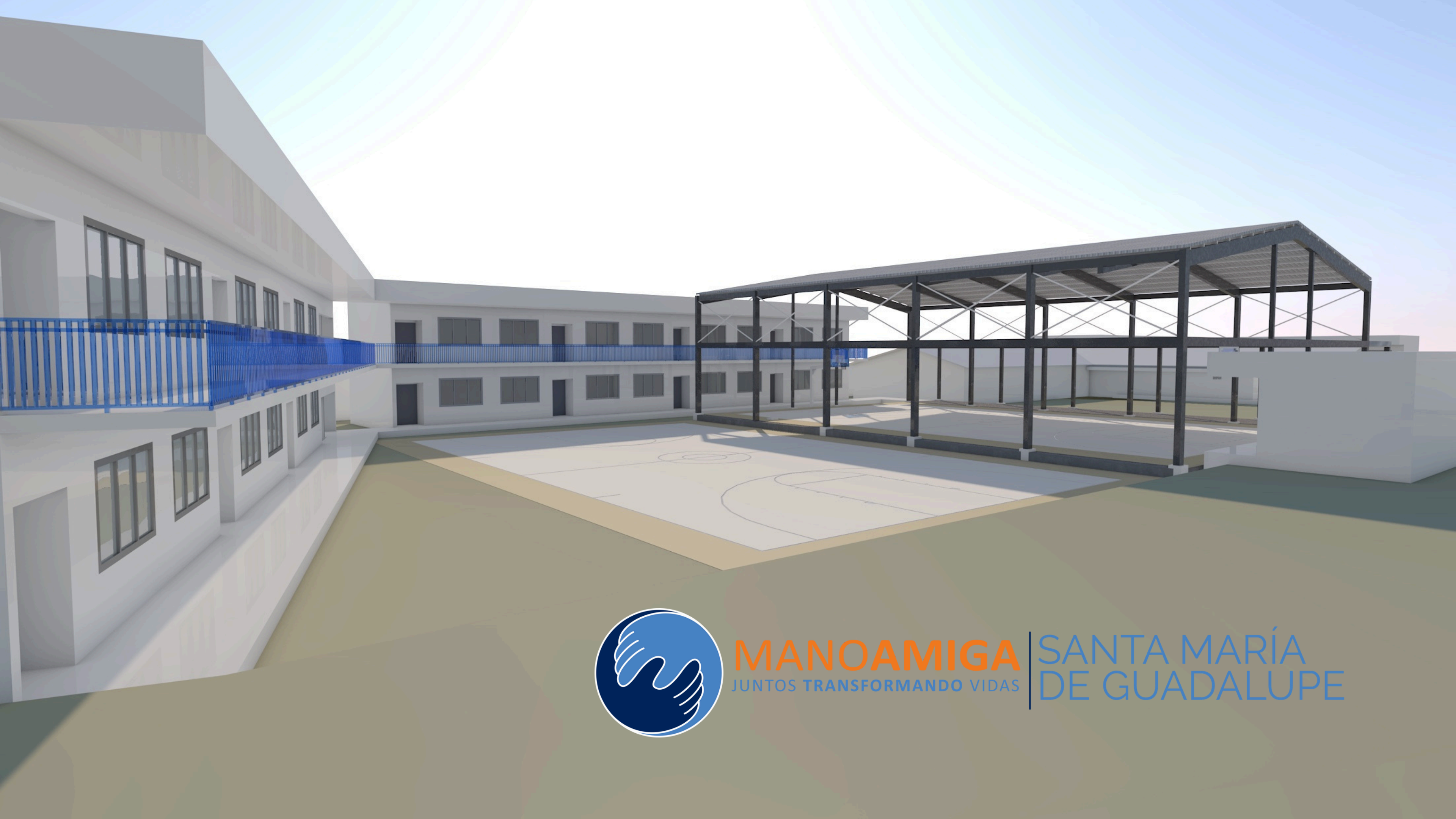


**MANOAMIGA**  
JUNTOS TRANSFORMANDO VIDAS

SANTA MARÍA  
DE GUADALUPE







**MANOAMIGA**  
JUNTOS TRANSFORMANDO VIDAS

SANTA MARÍA  
DE GUADALUPE



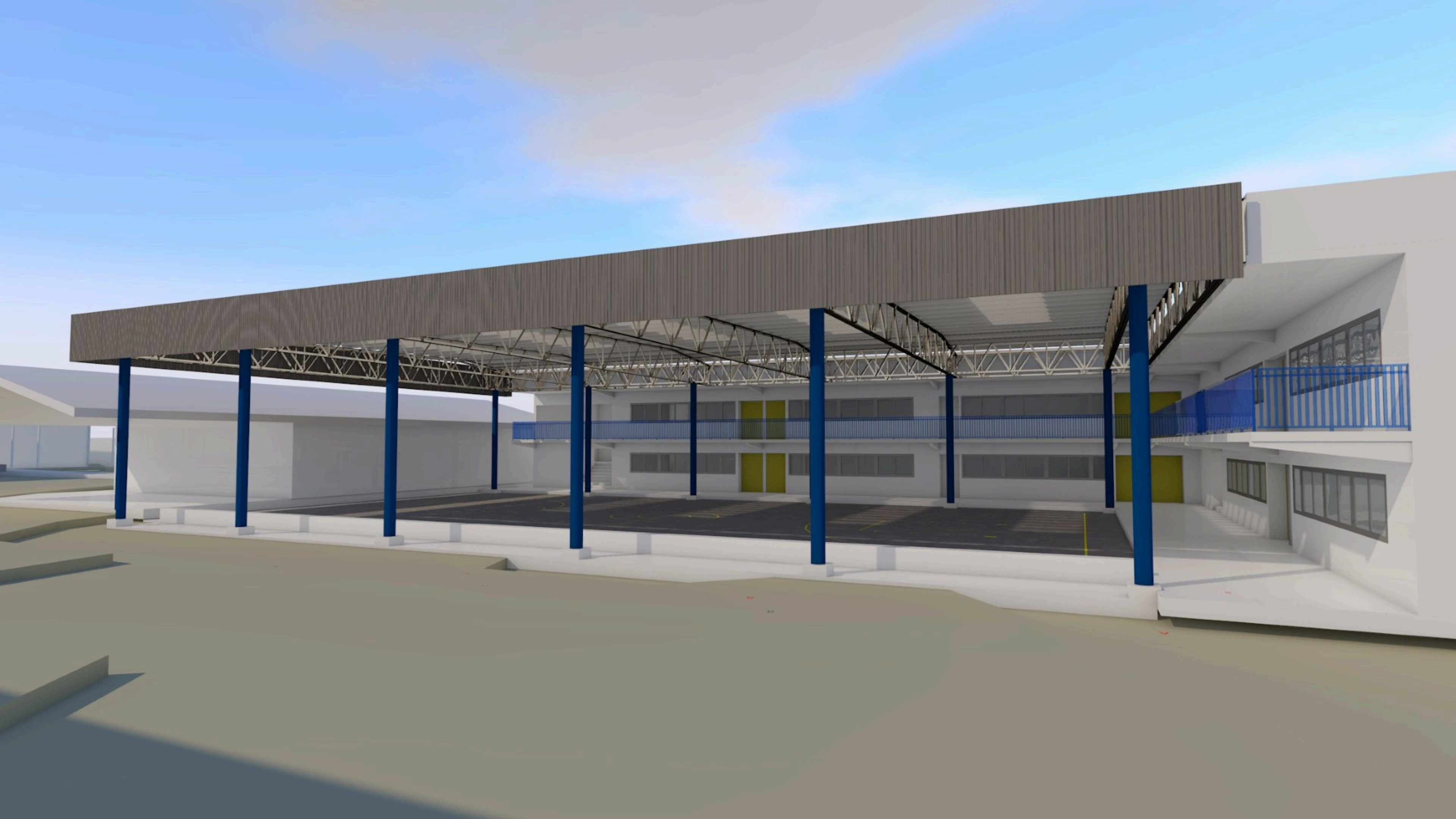


**MANOAMIGA**  
JUNTOS TRANSFORMANDO VIDAS



**LO QUE SOÑAMOS ENTREGAR A LOS NIÑOS DE ENSEÑANZA BÁSICA**

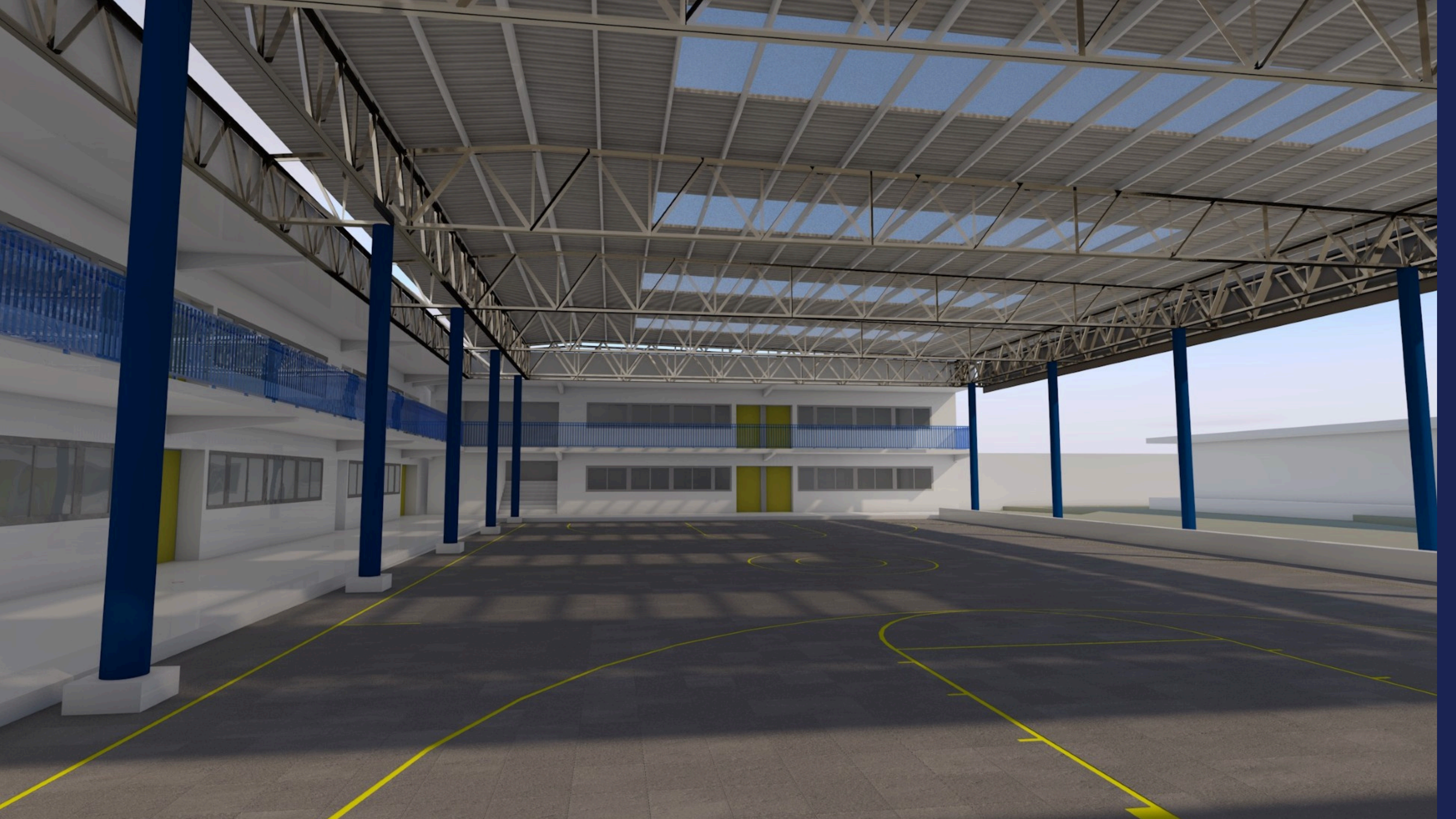














# SU APOORTE ES CLAVE

Sin su ayuda no podremos construir los techos.  
Por proyecto franquiciado se puede emitir certificado a empresas y sociedades que acredita la donación con fines educacionales y otorga el beneficio de crédito tributario del **50% aproximado** de la donación.



**MANOAMIGA**  
JUNTOS TRANSFORMANDO VIDAS

SANTA MARÍA  
DE GUADALUPE





**MANOAMIGA**  
JUNTOS TRANSFORMANDO VIDAS

**GRACIAS POR AYUDARNOS  
A SEGUIR ENTREGANDO  
EDUCACIÓN**